

## Información para la Salud

# Prevención de las Enfermedades de Transmisión Sexual

La Convención de los Derechos del Niño expresa la necesidad de recibir información y educación sobre el Cuidado de la Salud.



## ¿Qué son las Enfermedades de Transmisión Sexual (ETS)?

Las ETS son **el HIV SIDA, la Hepatitis B y C, sífilis, gonococcia, HPV, herpes genital y clamidia**, entre otras. Los **fluidos (el semen o la secreción vaginal)** que contienen estos virus, al ponerse en contacto con las **mucosas** (el tejido que recubre la vagina, la boca y el recto), pueden pasar a la sangre. Es por esto que la forma de prevenir el contagio es evitar que dichos fluidos estén en contacto directo con las mucosas, lo cual se logra con el **uso del preservativo en todo tipo de relación sexual (vaginal, anal y oral)**. De la misma forma, la transmisión sanguínea se previene evitando compartir afeitadoras, agujas o cualquier otro elemento cortante.

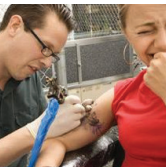
## Uso correcto del preservativo

Para prevenir las ETS hay que utilizar correctamente el preservativo. Correctamente utilizado, el preservativo es el único método anticonceptivo que previene las enfermedades de transmisión sexual.

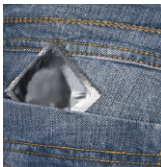
- *Colocálo desde el inicio de la relación sexual.*
- *Usálo en la penetración vaginal, anal y oral.*
- *Tené en cuenta la fecha de vencimiento.*
- *No lo espongas al sol o el calor.*
- *Sacá el aire de la punta antes de colocarlo.*
- *No uses lubricantes inapropiados como aceite, vaselina, etc.*

## Prevención del VIH/Sida por vía sanguínea

- *Nunca compartas jeringas ni agujas, ni canutos si usas drogas.*
- *Nunca compartas máquinas de afeitar, alicates, cepillos de dientes ni instrumentos que pinchen o corten.*
- *Si te vas a realizar un tatuaje o a colocarte un piercing, hacélo en un lugar seguro donde se use material descartable.*
- *Para prevenir enfermedades, en los hospitales se controla la sangre para transfusión y se usa material descartable.*



Salud



Bienestar



Protección

# para la Salud

## Prevención del HPV

La infección por el **virus del papiloma humano (HPV)** es una de las ETS más frecuentes y tiene relación directa con el **cáncer de cuello de útero y verrugas genitales**.

La tasa más alta de infección se presenta en mujeres menores de 25 años, y casi el 70 por ciento de las mujeres se infectará por HPV en algún momento de su vida.

**El HPV afecta preferentemente la mucosa del aparato genital tanto en la mujer como en el hombre.**

Hay más de 100 tipos del virus, y pueden provocar distintas lesiones planas o vegetantes en el cuello, la vagina, la vulva y la región perianal.

### Los factores que facilitan su aparición y evolución

- *Inicio temprano en las relaciones sexuales.*
- *Múltiples parejas sexuales.*
  - *Mala nutrición.*
  - *Tabaquismo.*
- *Consumo de alcohol.*
- *Consumo de drogas.*
- *Uso prolongado de anticonceptivos orales.*

**La prevención del HPV comienza desde la adolescencia**, controlando la incidencia de factores como el tabaquismo o el inicio precoz de las relaciones sexuales.

El uso del preservativo, combinado con medidas de higiene básicas como **no compartir ropa interior, toallas higiénicas o baños de inmersión**, es fundamental.

Además hay que destacar la importancia de la realización de los **controles periódicos en las mujeres: un Papanicolau y una Colposcopia anual** son la mejor manera de prevenir la enfermedad.



Cuidado



Prevención



Experiencia

## Prevención de las Enfermedades de Transmisión Sexual

### Para recordar siempre

- Todos tenemos derecho a disfrutar de una sexualidad plena y sin discriminación; si querés ejercerla con libertad, sé respetuoso/a de vos mismo/a y del otro/a.
- El sexo no debe formar parte de un acto de violencia sino de mutuo amor y placer compartido.
- No permitas que te presionen, tomate tu tiempo para conocerte y conocer al otro/a.
- No te quedes con dudas, consultá en los Servicios de Adolescencia de los hospitales públicos o con tu médico de confianza. La relación con el profesional es confidencial.

**La Educación Sexual es parte de la formación integral de los niños, niñas y adolescentes.**



 **PREVENCIÓN**  
[www.osplad.org.ar/prevencion](http://www.osplad.org.ar/prevencion)



Atención al beneficiario desde todo el país  
**0810-666-7752**  
LUNES A VIERNES DE 8 A 20  
[info@osplad.org.ar](mailto:info@osplad.org.ar)  
[www.osplad.org.ar](http://www.osplad.org.ar)

**SSalud**  
SUPERINTENDENCIA  
DE SERVICIOS DE SALUD

**0-800-222-SALUD (72583)**  
[www.sssalud.gov.ar](http://www.sssalud.gov.ar)

**OSPLAD**  
OBRA SOCIAL PARA LA ACTIVIDAD DOCENTE RINOS 9-6-116-2